

# Infecciones Respiratorias Agudas

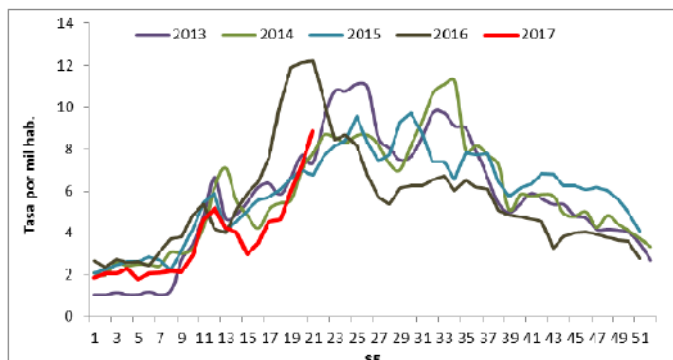


Actualización a la semana epidemiológica 22 (28/05 al 3/06)

## Carga de Enfermedad Ambulatoria



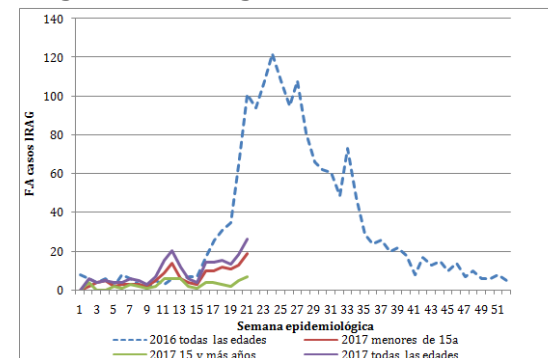
Consultas ambulatorias por causa respiratoria (incluida gripe) dentro de lo esperado para la época. Se registra actividad moderada y aún **en ascenso**.(\*)



## Infecciones Respiratorias Agudas Graves (IRAG)



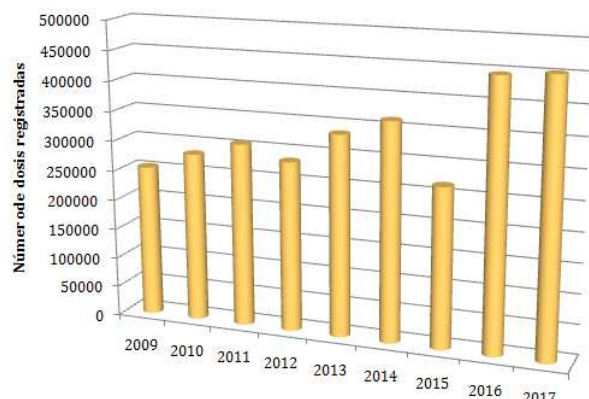
Los casos de IRAG que requieren ingreso a UCI mantienen una **tendencia ascendente, siendo el 11% de todos los ingresos a UCI**, pero de menor magnitud a lo registrado en 2016 cuando **cerca del 50% de los ingresos a**



cuidados críticos eran ocasionados por esta causa a igual fecha. **Los niveles de ocupación hospitalaria y UCI se mantienen en aumento** pero aún por debajo de lo esperado para la fecha.

## Vacunación anti-gripal

- Al 29 de Mayo se registraron **452.395 dosis de vacuna anti-gripal** en todo el país.



Se trata de la campaña de mejor respuesta por parte de la población (junto con la de 2016)

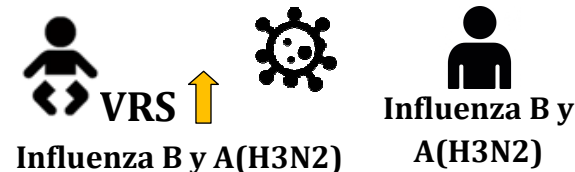
### Coberturas de grupos de edad prioritarios:

- Niños de 6m a 4 años (inclusive): **22%**
- Mayores de 65 años: **27%**
- Se estima que todas las dosis restantes serán aplicadas antes del inicio del invierno

## Virus circulantes en IRAG(+)



- Proporción de muestras + para virus respiratorios: **34%** (en aumento)
- Muestras + para virus Influenza: **12%** (en aumento)
- Agentes virales más frecuentes en casos de IRAG en niños vs adultos:



**Contexto regional:** Los niveles de influenza y VRS reflejaron una tendencia al aumento, a niveles estacionales, en toda la subregión. En Chile y Paraguay, la actividad de ETI y de IRAG se incrementaron, con predominio de influenza A(H3N2). En Argentina se mantienen niveles de actividad dentro o por debajo de lo esperado. Influenza B (Victoria y Yamagata) y VRS han sido los agentes predominantes en la región hasta el momento.

Fuente: PAHO/OPS | Influenza Regional Update disponible en: [www.paho.org/influenzareport](http://www.paho.org/influenzareport)