

Infecciones Respiratorias Agudas

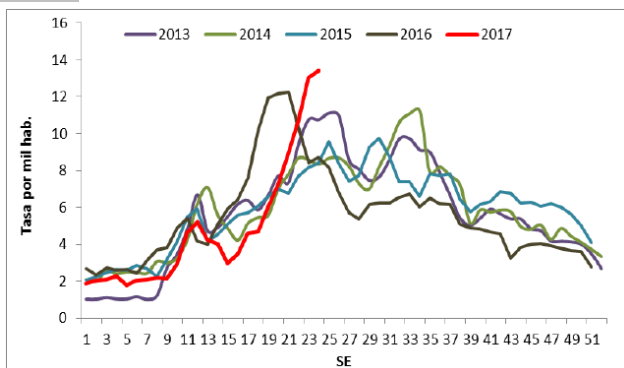


Actualización a la semana epidemiológica 25 (18/06 al 24/06)

Carga de Enfermedad Ambulatoria



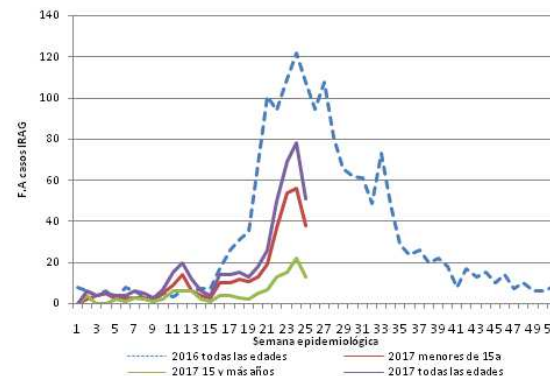
Consultas ambulatorias por causa respiratoria (incluida gripe), al 17 de junio, evidenciaban **actividad intensa**, alcanzando la meseta de **circulación viral** estacional (*)



Infecciones Respiratorias Agudas Graves (IRAG)



El número de casos de IRAG que requieren ingreso a UCI aumentó hacia la sepi 24, siendo el **15% de los ingresos a UCI de adultos** y un **47% en pediatría**.



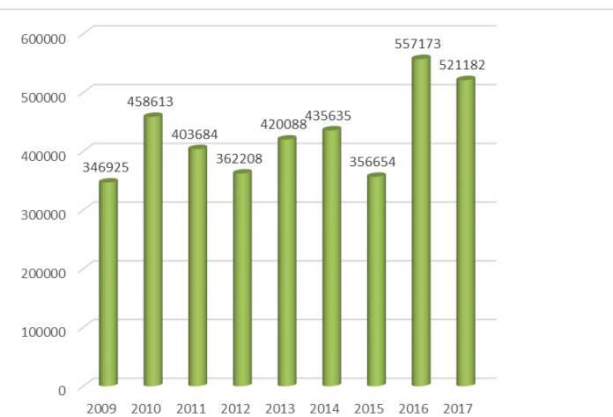
Los niveles de ocupación hospitalaria y UCI aumentaron hacia la sepi 24.

Múltiples centros registraron niveles de ocupación superiores al 95%, principalmente en Montevideo.

En Pediatría el promedio país de ocupación en UCI fue del 50%.

Vacunación anti-gripal

Al 26 de Junio (10ª semana de campaña) se registraron **521.182 dosis de vacuna anti-gripal**.



Coberturas de grupos de edad prioritarios:

- Niños de 6m a 4 años (inclusive): **27%**
- Mayores de 65 años: **31%**

Virus circulantes en IRAG^(*)



- Proporción de muestras + para virus respiratorios: **43%**
- Muestras + para virus Influenza: **24%**
- Se registra circulación de ambos linajes en Influenza B (Victoria y Yamagata)
- Agentes virales más frecuentes en casos de IRAG en niños y adultos:

VRS (estable)
Influenza A (H3N2)
Influenza B



Contexto regional: Los niveles de influenza y VSR reflejaron una tendencia al aumento, a niveles estacionales, en toda la sub-región. En Brasil, los casos acumulados de IRAG y fallecidos durante la SE 24 fueron mayores a los niveles en 2015-2016. En el cono sur (incluido Uruguay) la actividad de ETI y de IRAG aumentaron, con predominio de influenza A(H3N2) en semanas recientes.

Fuente: PAHO/OPS- Influenza Regional Update disponible en: www.paho.org/influenzareport

Fuente: (*) Departamento de Vigilancia en Salud - (**) Unidad de Control de Infecciones Hospitalarias (+) Departamento de Laboratorios de Salud Pública-(***) Corredor endémico cuatrimestral quinquenal en base a datos de Estadísticas Vitales